



SOZMAP – à propos de nous

LISTE DE SOUHAITS - ET SI ...



- Méta-recherche **de tous** les services sociaux en Suisse et au Liechtenstein
- "convivial" RECHERCHE DE **FILTRES THEMATIQUES**
- Recherche par mot-clé

- Affichage des résultats via la carte de Google Maps et les **listes de profils**
- VISUALISATION par la **disponibilité** - système de feux de signalisation de couleur (vert, jaune, rouge)

- Recherche **multilingue** - allemand, français, italien, anglais

- Requêtes en ligne - **24h/24 et 7j/7 via smartphone, tablette, PC ...**
- DONNÉES DE BASE et **personnalisation** (contenu propre du fournisseur - texte, PDF, photos, vidéos...)

- il est possible de transporter des informations de manière numérique et transparente - "**compatible COVID**" et sans premier contact personnel

Votre plate-forme de recherche pour les services sociaux



sozmap permet la recherche rapide d'offres appropriées dans le secteur social - que ce soit au moyen d'une recherche par mots, d'une sélection par filtres multiples ou d'un guidage par carte. En appuyant sur un bouton, les résultats sont affichés au moyen d'un système de feux de signalisation (disponibilité de l'organisation) et au moyen de profils d'organisation. Via un smartphone, une tablette ou un PC, sélectionnez votre langue (DE, EN, FR, IT) et c'est parti pour la recherche en ligne gratuite 24 heures sur 24 et 7 jours sur 7. sozmap a enregistré plus de 6 000 organisations en Suisse et au Liechtenstein et est en constante évolution. sozmap soutient la numérisation à l'époque de la COVID-19. Traduit avec www.DeepL.com/Translator (version gratuite)

sozmap offre un avantage pour :

- **Individuel - M. et Mme Exemple**
 - Clients et leurs proches
 - Étudiants, stagiaires, demandeurs d'emploi
- **Expert / référents**
- **Fournisseurs de services sociaux/ organisations**
- **Fondation caritative** (recherche de projets de financement)

Fondateur TEAM



Manuela Oehri, BSc FHO en travail social

Sebastian Delarue, BSc FHO en travail social

Oliver Oehri, lic.oec.HSG

L'équipe a de nombreuses années d'expérience dans l'éducation sociale, le travail social, l'informatique et la programmation, le développement de plates-formes de recherche en ligne ainsi que les startups. L'équipe a accès à un vaste réseau d'acteurs du secteur social et du monde des affaires et est très motivée pour rendre le monde un peu plus transparent.

Plate-forme de recherche pour les services sociaux



sozmap Home Eintragen Über uns News Kontakt Förderpartner DE EN FR IT

SOZMAP

Ihre Suchplattform für Soziale Dienstleistungen

Website durchsuchen

sozmap Filter

- Lebensbereich: Alle
- Bedürfnisse: Alle
- Alter: Alle
- Ort: Alle
- Kanton: Alle
- Land: Alle
- Jobs: Alle
- Praktikum/Ausbildung: Alle
- Barrierefrei: Alle
- Betreuungszeit: Alle
- Pflege: Alle
- Zertifizierung: Alle

sozmap_Musterbeispiel_sample_Premier exemple_Primo esempio
Eschen, Liechtenstein
📍 verfügbar
Mehr...

Ausbildung (RHYBOOT | Bleich)
Altstätten, Schweiz
📍 verfügbar
Mehr...

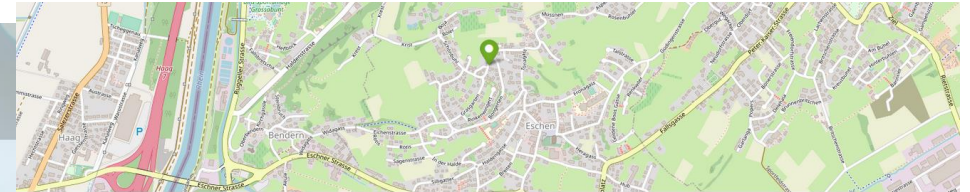
Ausbildung (RHYBOOT | Wyden)
Balgach, Schweiz
📍 verfügbar
Mehr...

Begleitetes Kontaktrecht (VBW - Verein für Betreutes Wohnen)
Triesen, Liechtenstein
📍 verfügbar
Mehr...

Beschäftigung (RHYBOOT | Bleich)
Altstätten, Schweiz
📍 verfügbar
Mehr...

Chicobello (VBW - Verein für Betreutes Wohnen)
Schaan, Liechtenstein
📍 verfügbar
Mehr...

Dienste / Lingerie (RHYBOOT | Jung Rhy)

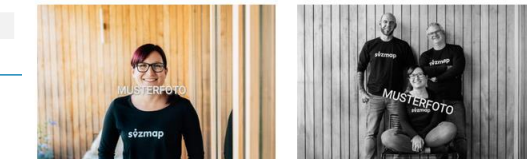


sozmap_Musterbeispiel_sample_Premier exemple_Primo esempio

📍 verfügbar
5 Ja
150

Thema Arbeit, Freizeit, Familie, Schule	Bedürfnisse Gesundheit, Wohnen, Finanzen
Haustiere Erlaubt	Rauchen Raucherzonen
Ausstattung Wäscheservice, möblierte Zimmer, Kreativraum, Mediathek, Garten, Eigenes Bad, Vollverpflegung, Freizeit- / Fitnessraum, Selbstversorgung, WLAN	Gesamtanzahl Zimmer 6 - 10
Betreuungszeiten Individuell	Personal spricht folgende Sprachen Französisch, Italienisch, Englisch, Deutsch
Allgemeine Beschreibung Hier beschreiben Sie Ihre Organisation. Welche Adressanten und Adressatinnen sprechen Sie an? Was ist für die Aufnahme zu beachten? Wie läuft die Aufnahme in Ihrer Organisation ab? Wofür steht Ihre Organisation? Welche Dienstleistungen bieten Sie an? Nach welchem Leitbild und Methoden wird gearbeitet?	Möglichkeiten für Personen mit Pflegebedarf Nein
Förderprojekte Ja	
Beschreibung Förderprojekte Hier beschreiben Sie Ihr aktuell laufendes Spendenprojekt wie beispielsweise ein Schullager, Finanzierung neuer Einrichtungsgegenstände oder Gebäude, Finanzierung von Therapiestunden, Aufbau neuer Projekte.	
Job Ja	
Praktikum/Ausbildung Ja	
Aufnahmekontakt Manuela Oehri	
Kontakt sozmap_Musterbeispiel_sample_Premier exemple_Primo esempio Schönbühl 60 9492 Eschen Liechtenstein T +41 78 875 25 52 E-Mail: info@sozmap.com Web: www.sozmap.com	

Gallery



www.sozmap.com
www.sozmap.ch
www.sozmap.li



Plate-forme de recherche pour les services sociaux



Page d'accueil

Recherche au moyen de :

- Saisie de mots-clés
- Carte
- Sélection des filtres

le choix de la langue :

- Allemand
- Anglais
- Français
- Italien

SOZMAP
Ihre Suchplattform für Soziale Dienstleistungen

Website durchsuchen

sozmap Filter

Lebensbereich
Alle

Bedürfnisse
Alle

Alter
Alle

Ort

sozmap_Musterbeispiel_sample_Premier exemple_Primo esempio
Eschen, Liechtenstein
📍 verfügbar
Mehr...

Ausbildung (RHYBOOT | Bleichl)
Altstätten, Schweiz
📍 verfügbar
Mehr...

Arbeitstrainingsprogramm - ATP (VBW - Verein für Betreutes Wohnen)
Schaan, Liechtenstein
📍 verfügbar
Mehr...

Ausbildung (RHYBOOT | Jung Rhy)
Altstätten, Schweiz
📍 verfügbar
Mehr...

Liste des résultats

Représentation :

- Description brève dans la liste
- Classement en fonction des capacités libres
- Détails sous "plus"

sozmap Filter

Lebensbereich
Alle

Bedürfnisse
Alle

Alter
Alle

Ort
Alle

Kanton
Alle

Land
Alle

Jobs
Alle

Praktikum/Ausbildung
Alle

Barrierefrei
Alle

Betreuungszeit
Alle

sozmap_Musterbeispiel_sample_Premier exemple_Prmo esempio

Eschen, Liechtenstein
📍 verfügbar
Mehr...

Ausbildung (RHYBOOT | Bleichl)

Altstätten, Schweiz
📍 verfügbar
Mehr...

Ausbildung (RHYBOOT | Wyden)

Balgach, Schweiz
📍 verfügbar
Mehr...

Begleitetes Kontaktrecht (VBW - Verein für Betreutes Wohnen)

Triesen, Liechtenstein
📍 verfügbar
Mehr...

Beschäftigung (RHYBOOT | Bleichl)

Altstätten, Schweiz
📍 verfügbar
Mehr...

Chicobello (VBW - Verein für Betreutes Wohnen)

Schaan, Liechtenstein
📍 verfügbar

Arbeitstrainingsprogramm - ATP (VBW - Verein für Betreutes Wohnen)

Schaan, Liechtenstein
📍 verfügbar
Mehr...

Ausbildung (RHYBOOT | Jung Rhy)

Altstätten, Schweiz
📍 verfügbar
Mehr...

Aussenwohngruppe für Junge Erwachsene (VBW - Verein für Betreutes Wohnen)

Triesen, Liechtenstein
📍 verfügbar
Mehr...

Beschäftigung (RHYBOOT | Wyden)

Balgach, Schweiz
📍 verfügbar
Mehr...

Beschäftigung (RHYBOOT | Jung Rhy)

Altstätten, Schweiz
📍 verfügbar
Mehr...

Dienste / Lingerle (RHYBOOT | Bleichl)

Altstätten, Schweiz
📍 verfügbar

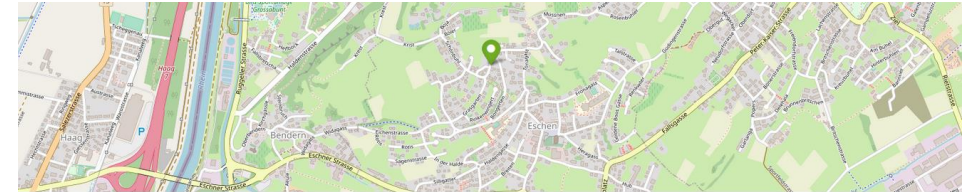
Plate-forme de recherche pour les services sociaux



Profil unique

représentation :

- Localisation au moyen d'une carte
- Capacité libre (feux de circulation)
- Accessibilité
- Certification
- Paramètres du filtre
- Description de l'organisation
- Description des projets financés
- Interlocuteur et contact
- Annonces d'emploi
- Photos et vidéos



sozmap_Musterbeispiel_sample_Premier exemple_Primo esempio

verfügbar
Ja
ISO

Thema Arbeit, Freizeit, Familie, Schule	Bedürfnisse Gesundheit, Wohnen, Finanzen
Haustiere Erlaubt	Rauchen Raucherzonen
Ausstattung Wäscheservice, möblierte Zimmer, Kreativraum, Bibliothek, Garten, Eigenes Bad, Vollverpflegung, Freizeit- / Fitnessraum, Selbstversorgung, WLAN	Gesamtanzahl Zimmer 6 - 10
Betreuungszeiten Individuell	Personal spricht folgende Sprachen Französisch, Italienisch, Englisch, Deutsch
	Möglichkeiten für Personen mit Pflegebedarf Nein

[lien : cliquez ici pour l'échantillon](#)

Allgemeine Beschreibung
Hier beschreiben Sie Ihre Organisation.
Welche Adressanten und Adressantinnen sprechen Sie an? Was ist für die Aufnahme zu beachten? Wofür steht Ihre Organisation? Welche Dienstleistungen bieten Sie an? Nach welchem Leitbild und Methoden arbeiten Sie?

Förderprojekte
Ja

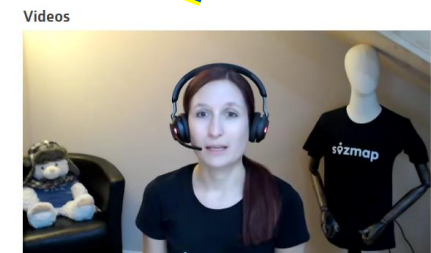
Beschreibung Förderprojekte
Hier beschreiben Sie Ihr aktuell laufendes Spendenprojekt wie beispielsweise ein Schullager, Finanzierung neuer Einrichtungsgegenstände oder Gewerkschaften, Finanzierung von Therapiestunden, Aufbau neuer Projekte.

Job
Ja

Praktikum/Ausbildung
Ja

Aufnahmekontakt
Manuela Oehri

Kontakt
sozmap_Musterbeispiel_sample_Premier exemple_Primo esempio
Schönbühl 60
9492 Eschen
Liechtenstein
T: +41 79 975 25 52
E-Mail: info@sozmap.com
Web: www.sozmap.com



- Downloads**
- [Stellenausschreibung_de.pdf](#)
 - [Praktikumsauschreibung_de.pdf](#)
 - [Job advertisement_en.pdf](#)
 - [Internship announcement_en.pdf](#)
 - [Annonce d'emploi_fr.pdf](#)
 - [Annuncio di lavoro_it.pdf](#)
 - [Annuncio di stage_it.pdf](#)



Les organisations sociales - vos possibilités

Informations de base :

- Nom, adresse, contact, site web, ...

Personnalisez gratuitement votre profil en y ajoutant des informations supplémentaires :

- Description de l'organisation
- Informations sur les capacités (salles gratuites, dates disponibles)
- Préciser les filtres de recherche
- Améliorez la facilité de recherche de votre profil à l'aide de mots clés
- Visualisation de votre profil au moyen de photos ou de vidéos
- En décrivant les projets de financement actuels, les partenaires de financement peuvent trouver votre organisation (description, PDF, numéro de compte, ...)
- Publier des annonces d'emploi (texte + PDF)

Nous serions heureux de vous soutenir.

Contactez

Manuela Oehri
Associé fondateur et directrice général
sozmap Genossenschaft

m.oehri@sozmap.com

T: +41 78 875 25 52

www.sozmap.com



Innovation numérique